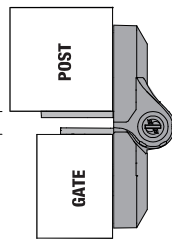


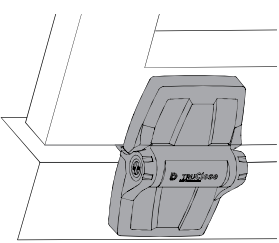
ENGLISH

Installation Instructions

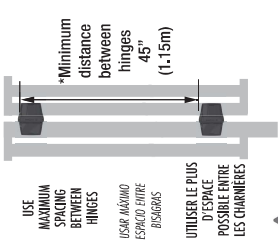
Self-closes gates up to 154 lb (70kg)
 Minimum gate post width 3" (75mm)
 Minimum gate post depth 2" (50mm)
 Maximum post size 6" (152mm)
 Gate Gap Range: 3/8"-1 1/8" (16-43mm)



A COMPLETED INSTALLATION

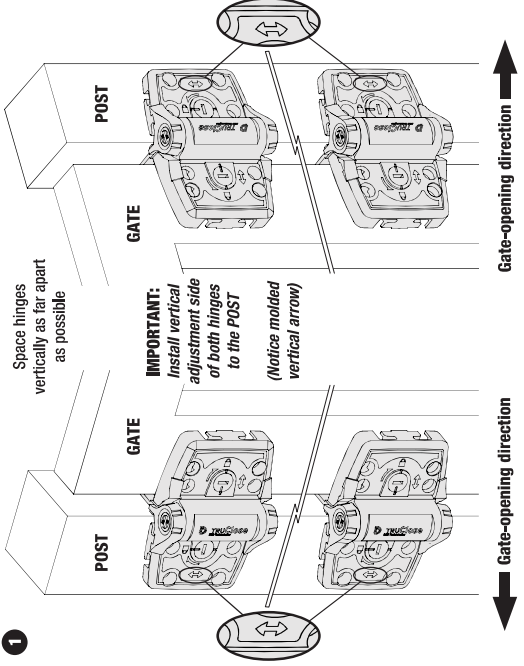
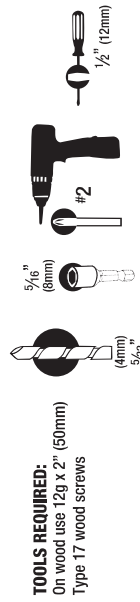


POOL GATE SAFETY (US ONLY)

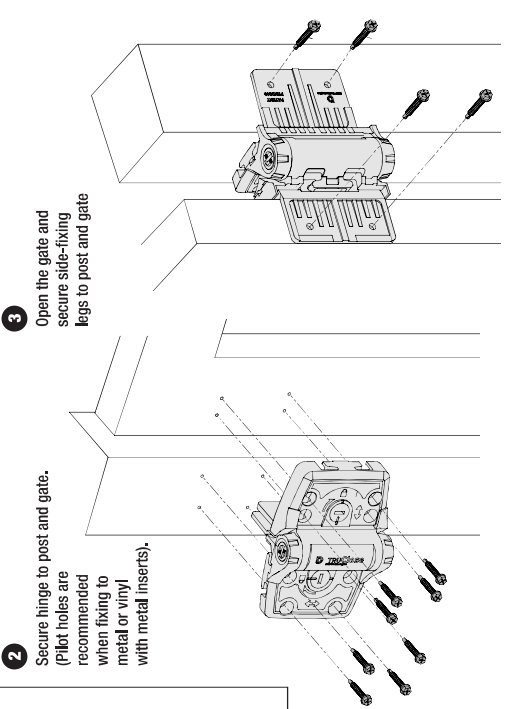


US Swimming Pool Gates
 CAUTION: When used on swimming pool gates, always consult local authorities for swimming pool codes.

TRUClose MULTIADJUST D&D Technologies®
 World's most trusted gate hardware

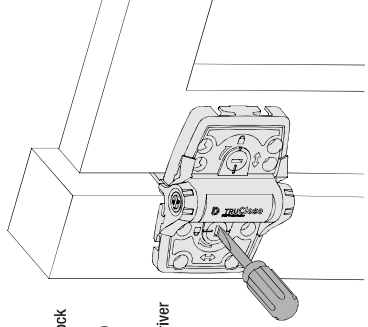


Steps 2-7 are for a left-opening gate



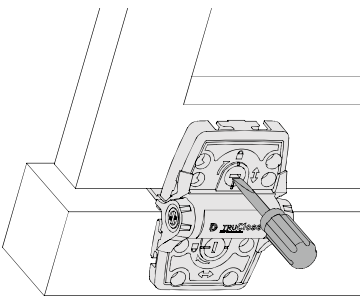
4

To adjust vertical height use the unlock and lock feature (+ or - 1/2"; 12mm)
 Note: Only use a hand-held screwdriver for adjustments.



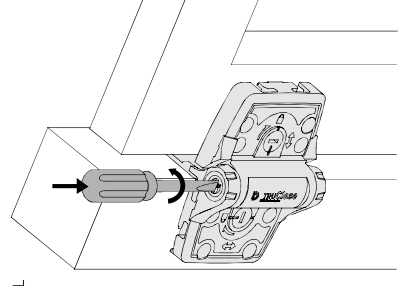
5

To adjust horizontal gap use the lock and unlock feature



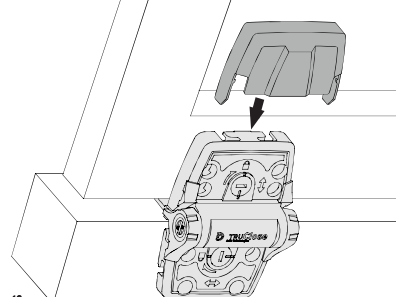
6

To increase self-closing force, insert a large flat-blade screwdriver, depress, and turn approximately 1/8" turn counterclockwise, to the next tension increment.



7

Snap-fit dress covers onto hinge body.



Maintenance Requirements

The hinges will operate properly, and warranty is valid, only if installed in accordance with the instructions and specifications shown herein.

- Use only two (2) TruClose hinges on any one gate.
- Remove all other types of hinges and self-closing devices
- Each hinge must have equal tension at all times.
- Ensure the gate does not swing through the line of the fence. Use a "gate stop" or a latch (with striker) to prevent this.
- Do not lubricate these hinges with petroleum-based lubricants at any time. Use only powdered graphite.
- Ensure the hinges are kept free of sand, ice and other debris that could impair effective operation.
- Do not disassemble these hinges at any time.
- Do not paint or apply an additional finish to the hinges.
- Never remove hinges from gate until spring tension is released.
- Do not physically cut, drill, countersink, machine or grind any part of the hinge leaves.

For a downloadable Adobe Acrobat (PDF) version of D&D's Limited LIFETIME WARRANTY, go to our website at www.ddtech.com

TruClose, MultiAdjust and D&D Technologies are registered in USA and elsewhere. The product is the subject of patent and design rights in USA and elsewhere. © Copyright D&D Technologies Pty Ltd 2023. Where made or part of the packaging may be reproduced without prior permission.

AUSTRALIA: Unit 6, 4-6 Aquatic Dr, Frenchs Forest NSW 2086Tel: +61 2 9454-7888 Email: sales@ddtech.com.au
NORTH & SOUTH AMERICA: 7020 Reames Rd, Suite D Charlotte, NC 28216 Tel: 1800 716 0888 Email: info@ddtechusa.com
EUROPE: Vondellaan Niasstraat 1, 3531 WR Utrecht, The NetherlandsTel: +31 (0)30 291 98 47 Email: sales@ddtech.nl
UK: Chawoods Road, East Grinstead, West Sussex RH19 2HR Tel: +44 (0) 1342 327280 Email: enquiries@ddtechglobal.co.uk

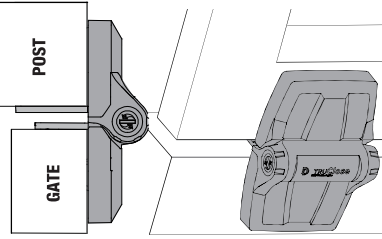
Part of ASSA ABLOY
D&D Technologies
 World's most trusted gate hardware
www.ddtech.com



HOW TO INSTALL

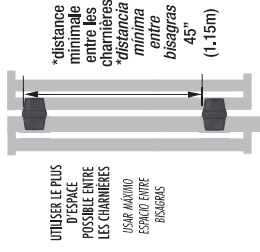
Instruccions d'instal·lació Instrucciones de instalación

Poids max du portail 154 lb (70kg)
 Largo máximo del porteo 154 lb (70kg)
 Profundeur mínima del porteo de portail 2" (50mm)
 Talla mínima del porteo de porteo 2" (50mm)
 Plège d'ècart de porte 5/16" (8mm)
 Ancho de cierre automático hasta 154 lb (70kg)
 Profundidad mínima del porteo de la puerta 2" (50mm)
 Tamaño máximo del poste de la cerca 6" (152mm)
 Rango de espacio de puerta 5/16" (8-43mm)



UNE INSTALLATION COMPLÈTE UNA INSTALACIÓN COMPLETA

Sécurité du portail de piscine
 Seguridad de la puerta de la piscina



PORTALS DE PISCINA PUERTAS DE PISCINA

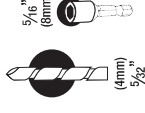
ATENCIÓN! Las Puertas de Piscina requieren ser instaladas en el espacio de la piscina. Consulte las autoridades locales para consultar los códigos de piscina. PRECAUCIÓN: Cuando se utilize en puertas de piscinas, consulte siempre a las autoridades locales para conocer los códigos de piscinas.



HOW TO INSTALL

OUTILS NÉCESSAIRES:

Dans le bois, utilisez des vis à bois 12 g x 2" (60 mm) de type 17

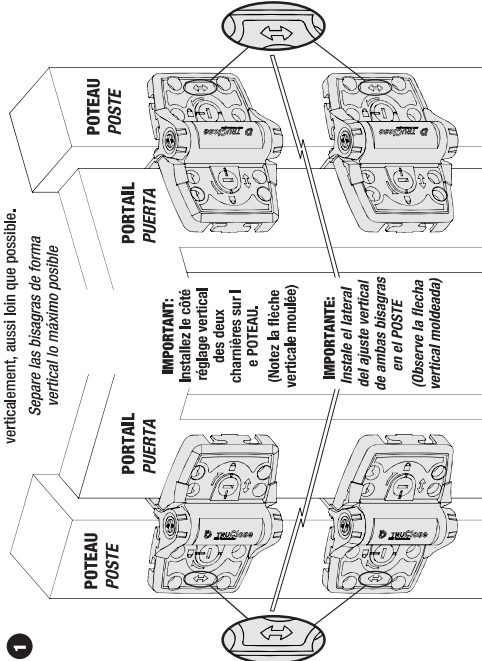


HERRAMIENTAS NECESARIAS:

En madera, utilice tornillos de 12 g x 2" (60 mm)

Tornillos para madera tipo 17

Écartez les charnières
 Separe las bisagras de forma vertical lo máximo posible



Sens d'ouverture de la porte
 Dirección de apertura de la puerta

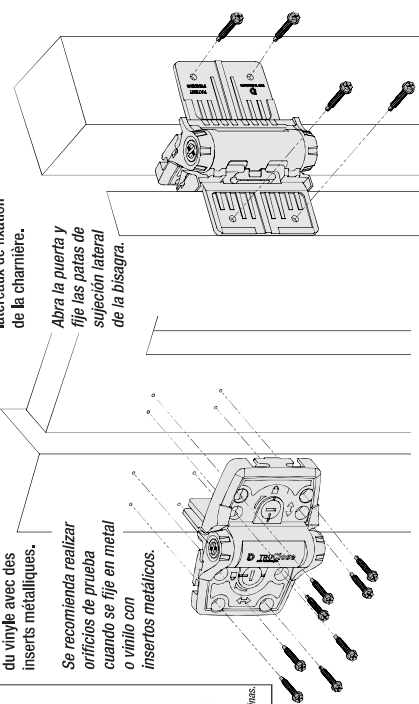
Sens d'ouverture de la porte
 Dirección de apertura de la puerta

Les étapes 2 à 7 sont pour une porte avec ouverture à gauche
 Los pasos 2-7 son para una puerta con apertura hacia la izquierda

2

Des trous d'essai sont recommandés lors de la fixation sur du métal ou du vinyle avec des inserts métalliques.

Se recomienda realizar orificios de prueba cuando se fije en metal o vinilo con insertos metálicos.



Exigences de maintenance

Les charnières fonctionneront correctement et la garantie sera valide uniquement si elles sont installées conformément aux instructions et aux spécifications indiquées dans ce document.

- N'utilisez que deux (2) charnières TruClose sur une porte.
- Retirez tous les autres types de charnières et de dispositifs de fermeture automatique.
- Chaque charnière doit avoir la même tension à tout moment.
- Validez à ce que le portail ne se balance pas de l'autre côté de la clôture. Utilisez un "arrêt de portail" ou un pêne dormant (avec gâche) pour éviter cela.
- N'utilisez que du graphite en poudre.
- Assurez-vous que les charnières sont exemptes de sable, de glace et d'autres débris qui pourraient affecter le fonctionnement.
- Ne pas peindre ou appliquer une finition supplémentaire sur les charnières.
- Ne retirez jamais les charnières de la porte avant d'avoir relâché la tension du ressort.
- Ne coupez pas physiquement, ne percez pas, ne frottez pas, n'usinez pas et ne poncez pas une quelconque partie des lames de charnière.

Pour télécharger une version Adobe Acrobat (PDF) de la GARANTIE LIMITÉE À VIE de D&D, visitez notre site Internet à l'adresse www.ddtech.com

TruClose, MultiAdjust et D sont des marques déposées de D&D Group Pty Ltd et sont enregistrées aux États-Unis et dans d'autres pays. Le produit fait l'objet de brevets et de droits de conception aux États-Unis et dans d'autres pays. © Copyright D&D Technologies Pty Ltd 2022. No está permitida la reproducción de este publicación ni podrá ser reproducido bajo cualquier forma que se soit sans autorisation préalable.

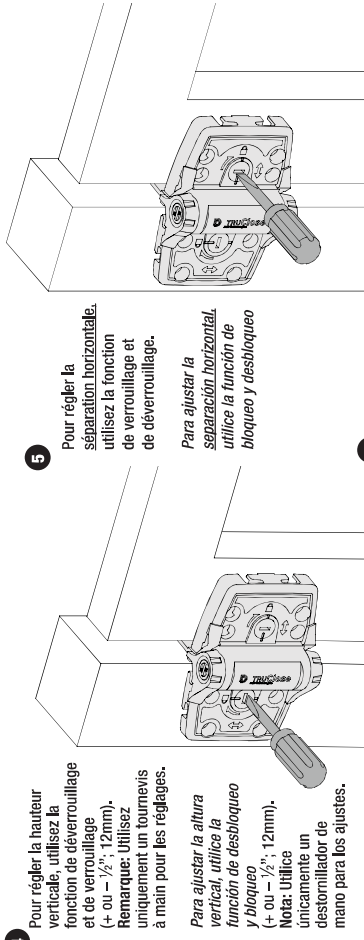
AUSTRALIE AUSTRALIA: Unit 6, 4-6 Aquatic Dr, Francis Forest NSW 2086Tel: +61 2 9454-7888

ÉTATS-UNIS EE. UU.: 7020 Reames Rd, Suite D Charlotte, NC 28216 Tel:1800 716 0888

EUROPE EUROPA: Vondelaan Miasstraat 1, 3531 WR Utrecht, The NetherlandsTel: +31 (0)30 291 98 47

ROYAUME-UNI REINO UNIDO: Charlwoods Road, East Grinstead, West Sussex RH19 2HR Tel: +44 (0) 1342 327280

TC3HDMA000PA-101/10/2023



4

Pour régler la hauteur verticale, utilisez la fonction de déverrouillage et de verrouillage (+ ou - 1/2", 12mm).
 Remarque: Utilisez uniquement un tournevis à main pour les réglages.

5

Para ajustar la altura vertical, utilice la función de desbloqueo y bloqueo (+ ou - 1/2", 12mm).
 Nota: Utilice únicamente un destornillador de mano para los ajustes.

6

Pour augmenter la force de fermeture automatique, insérez un grand tournevis à lame plate, appuyez et tournez approximativement 1/6 "dans le sens inverse des aiguilles d'une montre jusqu'au prochain cran de la tension.

Para aumentar la fuerza de cierre automático, introduzca un destornillador grande de hoja plana, presione y gire aproximadamente 1/6 de vuelta en sentido contrario a las agujas del reloj hasta el siguiente aumento de tensión.

7

Pressez les caches sur le corps de la charnière.

Cubiertas con cierre a presión en el cuerpo de la bisagra.

Requisitos de mantenimiento

Las bisagras funcionarán de forma correcta y la garantía será válida solo si se instalan según las instrucciones y especificaciones que se muestran en este documento.

- Utilice solo dos (2) bisagras TruClose en una puerta.
- Retire todos los demás tipos de bisagras y dispositivos de cierre automático.
- Cada bisagra debe tener la misma tensión en todo momento.
- Asegúrese de que la puerta no oscile a través de la línea de la cerca. Utilice un "tope de puerta" o un cerrojo (con cerrojo) para evitarlo.
- No lubrique estas bisagras con lubricantes derivados del petróleo en ningún momento. Utilice solo grafito en polvo.
- Asegúrese de que las bisagras no tengan arena, hielo ni otros residuos que puedan afectar el funcionamiento.
- No desmonte estas bisagras en ningún momento.
- No pinte ni aplique un acabado adicional a las bisagras.
- Nunca retire las bisagras de la puerta hasta que se haya liberado la tensión del resorte.
- No corte, taladre, avellane, mecanice ni lije físicamente ninguna parte de las hojas de la bisagra.

Para descargar una versión en Adobe Acrobat (PDF) de la GARANTÍA LIMITADA DE POR VIDA de D&D, visite nuestro sitio web en www.ddtech.com

TruClose, MultiAdjust y D son marcas comerciales de D&D Group Pty Ltd y están registradas en los EE. UU. y en otros países. El producto es objeto de derechos de patente y diseño en los EE. UU. y en otros países. © Copyright D&D Technologies Pty Ltd 2022. No está permitida la reproducción total o parcial de esta publicación sin autorización previa.

Part of ASSA ABLUY